

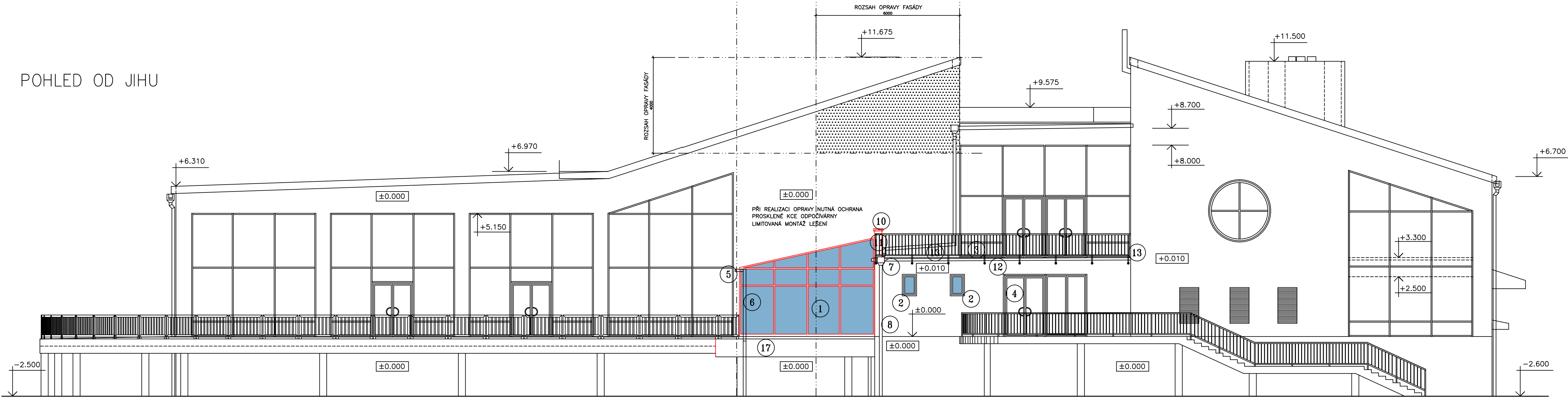
KRYTÝ PLAVECKÝ BAZÉN

HORAŽĎOVICE - OPRAVA FASÁDY

STÁVAJÍCÍ FOTODOKUMENTACE



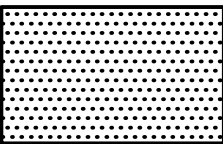
POHLED OD JIHU



LEGENDA:



STÁVAJÍCÍ (RESPEKTIVE VE SKLADBÁCH GRAFICKY NESPECIFIKOVANÉ) MATERIÁLY
NUTNO KOORDINOVAT VŽDY S KONKRÉTNÍ SKLADBOU



OPRAVOVANÁ ČÁST FASÁDY
16M2

ROZSAH PROVÁDĚNÝCH PRACÍ:

PŘEDMĚTEM DODÁVKY JE OPRAVA STÁVAJÍCÍHO OBVODOVÉHO ZDIVA VE VYZNAČENÉM ROZSAHU
ZA TÍMTO ÚČELEM JE NUTNÉ REALIZOVAT NÁSLEDUJÍCÍ POSTUP:
- ODSTRANĚNÍ STÁVAJÍCÍ OMÍTKY V DANÉM ROZSAHU AŽ NA ZDĚNOU KONSTRUKCI
- MECHANICKÉ OČIŠTĚNÍ STÁVAJÍCÍ ZDĚNÉ KONSTRUKCE
- KONTROLA CELISTVOSTI STÁVAJÍCÍ ZDĚNÉ OBVODOVÉ KONSTRUKCE, PŘÍPADNÁ OPRAVA JEJÍ NEVZDUCHOTĚSNOSTI ? DOZDÍT SKRYTÉ OTVORY
- CELOPLOŠNĚ PROVEDENÍ JÁDROVÉ CEMENTOVÉ OMÍTKY V TL. MIN. 20MM
- REALIZACE TENKOVRSNÉ SILIKONOVÉ OMÍTKY V TOTOŽNÉM BAREVNÉM PROVEDENÍ A STRUKTURE DTTO NAVAZUJÍCÍ OMÍTKA (ROVNĚ NÁPOJENÍ NA STÁVAJÍCÍ OMÍTKU)

DOKUMENTACE		D. DOKUMENTACE STAVEBNÍCH OBJEKTŮ	
STAVBA		D.1 STAVEBNÍ ČÁST	
DOKUMENTACE PRO ZADÁNÍ STAVBY		HLAVNÍ INŽENÝR PROJEKTU Ing. Martin LÍŠKA	ZODPOVĚDNÝ PROJEKTANT Ing. Martin LÍŠKA
MÍSTO STAVBY		Město Horažďovice, Mírovské náměstí č.p. 1, 341 01 Horažďovice	FORMÁT A4
STAVBA		Sportovní areál Na Lipkách, č.p. 314 k.ú. Záhřeb u Horažďovic	DATA 04.2017
NÁZEV VÝKRESU		KRYTÝ PLAVECKÝ BAZÉN HORAŽĎOVICE - OPRAVA TERASY	STUPĚŇ PD D25
MĚRITKO		1:100	ČÍSLO VÝKRESU 1.